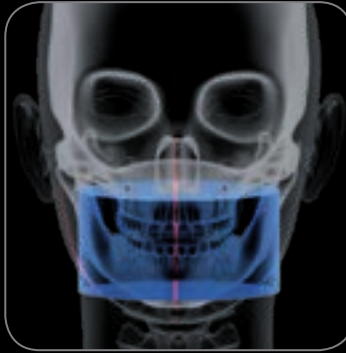


Guía de productos



Guía completa de productos
Carestream Dental

¿Por qué hemos creado esta guía de productos?

Esta guía tiene como finalidad ayudarle a elegir los productos adecuados de Carestream Dental para su clínica.







Hemos resumido las ventajas y los puntos de venta más importantes de nuestros sistemas de adquisición de imágenes y radiografía digital.



Para obtener más información, póngase en contacto con su distribuidor autorizado local:

Visite nuestro sitio web:
www.carestreamdental.com

Correo electrónico:
info-ar@carestream.com
info-cl@carestream.com

 <p>Calidad de imagen superior a un precio accesible</p> <p>CS 1200</p>	 <p>La herramienta de comunicación ideal para el paciente</p> <p>CS 1500</p>	Cámaras intraorales	CS 1200 / 1500 / 1600		
<p>...¡Optimizados para tecnología digital!</p>  <p>CS 2100</p>  <p>CS 2200</p>		Sistemas radiológicos	CS 2100 / CS 2200		
<p>NUEVO - Restauraciones CAD/CAM</p>					
 <p>Fresado rápido, preciso y sencillo</p> <p>CS 3000</p>	 <p>Exploración intraoral portátil, sin aplicación de polvos y en colores reales</p> <p>CS 3500</p>	 <p>Diseño de restauraciones rápido, sencillo y automático</p> <p>CS Restore</p>	 <p>Modelos 3D precisos y mayores capacidades de diagnóstico</p> <p>Exploración de impresiones CBCT</p>	CS Solutions	CS 3000 / CS 3500 CS Restore / exploración CBCT
<p>El sensor RVG cumple 30 años: De la invención a la innovación.</p>					
 <p>RVG 5100</p>	 <p>¡El mejor sensor!</p> <p>RVG 6100</p>		Radiografía intraoral digital	RVG 5100 / 6100 / 6500	
 <p>Sistema inteligente de placas radiológicas</p> <p>CS 7600</p>			Radiografía computarizada	CS 7400 / CS 7600	
 <p>Sistema panorámico y cefalométrico</p> <p>CS 8000C</p>	 <p>Idóneos para el uso cotidiano</p> <p>CS 8100</p>	 <p>La solución "3 en 1": panorámico, cefalométrico y 3D.</p> <p>Sistemas CS 9000</p>	 <p>La solución integrada definitiva</p> <p>Sistemas CS 9300</p>	Radiografía extraoral digital	CS 8000C / CS 8100 CS 9000 / CS 9300
 <p>¡Un software para todos los productos!</p> <p>Dental Imaging Software</p>			CS RESTORE	Dental Imaging Software LOGICON/Communicator	

CS 1200 Cámara intraoral

Calidad de imagen superior a un precio accesible.

Características y ventajas:

- Alta resolución de imagen (1.024 x 768).
- Mejor comunicación con el paciente.
- Fácil de compartir - La cámara admite pantalla de ordenador y analógica, y sus conexiones directas garantizan una interacción rápida y fácil entre los quirófanos.
- La CS 1200, ligera y compacta, se adapta fácilmente a manos de todos los tamaños y reduce al mínimo la fatiga del usuario.
- Al mismo tiempo, el cabezal redondeado de la cámara y su forma cónica garantizan el confort del paciente.
- El sistema de iluminación de 6 LED se ajusta automáticamente para garantizar imágenes perfectamente iluminadas en cualquier condición de iluminación.



Producto	N.º Cat.
CS 1200 con cable USB	6559991
Care-Protect de 3 años para cámaras intraorales	5307368

Especificaciones técnicas

Sensor	CMOS 1/2,5 de Micron
Resolución de video	640 (H) x 480 (V)
Resolución de imagen	1.024 (H) x 768 (V)
Intervalo de enfoque	3 mm – 25 mm
Ángulo de visión	90°
Campo de visión	80°
Enfoque	Enfoque fijo
Fuente de luz	Matriz de 6 LED blancos
Salida de video	TV-NTSC, TV-PAL, S-Video
Conexión	USB 2.0

Requisitos informáticos recomendados (véase la página 29)

Adquisición de imágenes intraorales

CS 1500

Cámara intraoral

La herramienta de comunicación ideal para cualquier odontólogo. Con su diseño elegante y fácil uso, la primera cámara intraoral inalámbrica de Carestream Dental proporciona excelentes imágenes con la comodidad y libertad de la conectividad Wi-Fi.

Características y ventajas

- La mejor calidad y resolución de imagen de su clase.
- Tecnología patentada de enfoque automático verdadero.
- Libertad de movimiento con el soporte Wi-Fi integrado.
- La exposición LED blanca permite garantizar una iluminación intensa y uniforme.
- Radiografía intraoral y extraoral.
- Compatible con pantallas de ordenador y video.
- Versiones cableada e inalámbrica.



Producto	N.º Cat.
CS 1500 Inalámbrica	6559801
CS 1500 con cable USB	6559819
Care-Protect de 3 años para cámaras intraorales	5307368

Especificaciones técnicas

Sensor	CMOS 1/2,5 de Micron
Resolución de video	640 (H) x 480 (V)
Resolución de imagen	1.024 (H) x 768 (V)
Intervalo de enfoque	Desde 1 mm hasta el infinito
Ángulo de visión	90°
Campo de visión	80°
Enfoque	Enfoque automático
Fuente de luz	Matriz de 8 LED blancos
Salida de video	TV-NTSC, TV-PAL, VGA, S-Video
Conexión:	USB 2.0

Requisitos informáticos recomendados (véase la página 29)

CS 2100

Sistema de rayos X intraoral

Obtenga imágenes nítidas de alto contraste de forma rápida y sencilla con este generador de alta frecuencia, ideal para sus necesidades intraorales básicas.

Características y ventajas:

- Tecnología de CC de alta frecuencia al precio de un generador convencional.
- Imágenes nítidas y de alto contraste para un fácil diagnóstico.
- Sistema intuitivo y de ajuste rápido gracias a su diseño de temporizador mejorado.
- Visualización de la dosis después de cada exposición.
- Ideal para sensores digitales, películas analógicas o placas de fósforo.



Producto	N.º Cat.
CS 2100 con brazo corto (170 cm)	5153671
CS 2100 con brazo estándar (188 cm)	5153663
CS 2100 con brazo largo (205 cm)	5153655
Care-Protect de 3 años para CS 2100	5306782

Especificaciones técnicas

Alimentación eléctrica	230 – 240 V
Generador de rayos X	Muy alta frecuencia- CC (300 kHz)
Voltaje del tubo	60 kV
Corriente del tubo	7 mA
Punto focal del tubo	0,7 mm IEC
Punto focal / distancia hasta la piel	200 mm (20,32 cm)

Las unidades radiológicas también están disponibles con un voltaje de 100-110-130 V

CS 2200

Sistema de rayos X intraoral

Obtenga una calidad de imagen superior en cualquier entorno con el sistema CS 2200. Diseñado para ofrecer seguridad y eficacia, esta unidad intuitiva le ayuda a diagnosticar con mayor precisión.

Características y ventajas:

- Calidad máxima de imagen con mínima exposición que permite realizar mejores tratamientos del paciente gracias a su unidad de control preprogramado.
- Diseñado para ofrecer seguridad y rendimiento.
- Control total del voltaje del tubo (60 o 70 kV) para obtener imágenes de alto contraste y alta latitud según los requisitos de la exploración.
- Sistema intuitivo y fácil de utilizar gracias a su interfaz de usuario, que incluye un temporizador del arco dental.
- Ideal para sensores digitales, películas analógicas o placas de fósforo.
- Alta frecuencia para una mayor seguridad del paciente - reduce la dosis de radiación hasta un 25% en comparación con un generador estándar.
- Después de cada exposición, se muestra el nivel de la dosis para facilitar su supervisión.



Montaje en pared

Producto	N.º Cat.
Series con montaje en pared	
CS 2200 con brazo largo (170 cm)	5153580
CS 2200 con brazo largo (188 cm)	5153572
CS 2200 con brazo largo (205 cm)	5153564

Especificaciones técnicas

Alimentación eléctrica	230 – 240 V
Generador de rayos X	Muy alta frecuencia- CC (300 kHz)
Voltaje del tubo	60 kv, 70 kv
Corriente del tubo	7 mA
Punto focal del tubo	0,7 mm IEC
Punto focal / distancia hasta la piel	200 mm (20,32 cm)

Las unidades radiológicas también están disponibles con un voltaje de 100-110-130 V

CS 3000

Sistema de Fresado Dental CS 3000

NOVEDAD

Fresado rápido, preciso y sencillo.

El sistema CS 3000 combina alta velocidad y precisión ($\pm 25 \mu\text{m}$) para proporcionar unas magníficas coronas con superficies lisas. Este sistema es idóneo para restauraciones de un solo diente y admite un amplio conjunto de aplicaciones.

Características y ventajas:

- Motor sin escobillas de cuatro ejes y broca única para restauraciones anatómicamente precisas de alta calidad.
- Fresado de alta velocidad sin vibraciones que permite obtener superficies lisas en restauraciones de cerámica pura, cerámica híbrida y resina.
- Indicaciones versátiles que incluyen coronas completas, inlays y onlays.
- Utiliza bloques estándar de VITA y 3M ESPE.
- Compacto y autónomo no requiere desagüe, suministro de agua ni aire comprimido.
- Instalación, funcionamiento y mantenimiento sencillos.



Producto	N.º Cat.
CS 3000	5310602

Especificaciones técnicas

CS 3000	4 ejes
Velocidad de giro	Hasta 80.000 rpm
Tecnología del motor	Sin escobillas
Potencia nominal	400 W
Precisión del fresado	$\pm 25 \mu\text{m}$
Voltaje de entrada (CA)	220 - 240 V - 50/60 Hz 100 - 130 V - 50/60 Hz
Conexión:	USB 2.0
Dimensiones de la unidad	465 x 645 x 590 mm (alt. x anch. x prof.)
Peso	75 kg

Requisitos informáticos recomendados (véase la página 29)

CS 3500

Escáner intraoral

NOVEDAD

Exploración intraoral portátil, sin aplicación de polvos y en colores reales.

El CS 3500 ofrece mayor comodidad para el paciente y flexibilidad clínica, permitiendo a los odontólogos capturar rápidamente imágenes digitales. El sistema CS 3500 es fácil de utilizar y se adapta a la perfección al flujo de trabajo de restauración de cualquier clínica.

Características y ventajas:

- Precisión excepcional para imágenes 3D en color con todos los detalles.
- Sistema de guiado de luz innovador para que los odontólogos puedan observar el interior de la boca del paciente durante la captura de imágenes.
- No exige el uso de polvo, lo que ofrece una exploración más rápida y una mayor comodidad para el paciente.
- No es necesario utilizar un calefactor externo para evitar que la imagen quede borrosa durante la captura de imágenes.
- Incluye un cabezal redondeado y diferentes tamaños de punta para mejorar el confort del paciente.



Producto	N.º Cat.
CS 3500	6563977

Especificaciones técnicas

Sensor	CMOS de 1/2 pulgadas
Píxeles efectivos	1,3 megapíxeles
Resolución	Imagen fija: 1.024 x 768 píxeles Video: 640 x 480 píxeles
Exactitud	35 micras
Iluminación	LED amarillo, LED azul, LED verde, LED UV
Campo de visión	16 x 12 mm
Profundidad de campo	entre - 1 y +15 mm
Conexión	USB 2.0
Dimensiones de la unidad	245 x 37 x 62 mm (alt. x anch. x prof.)
Longitud del cable	2,5 m
Peso	295 g

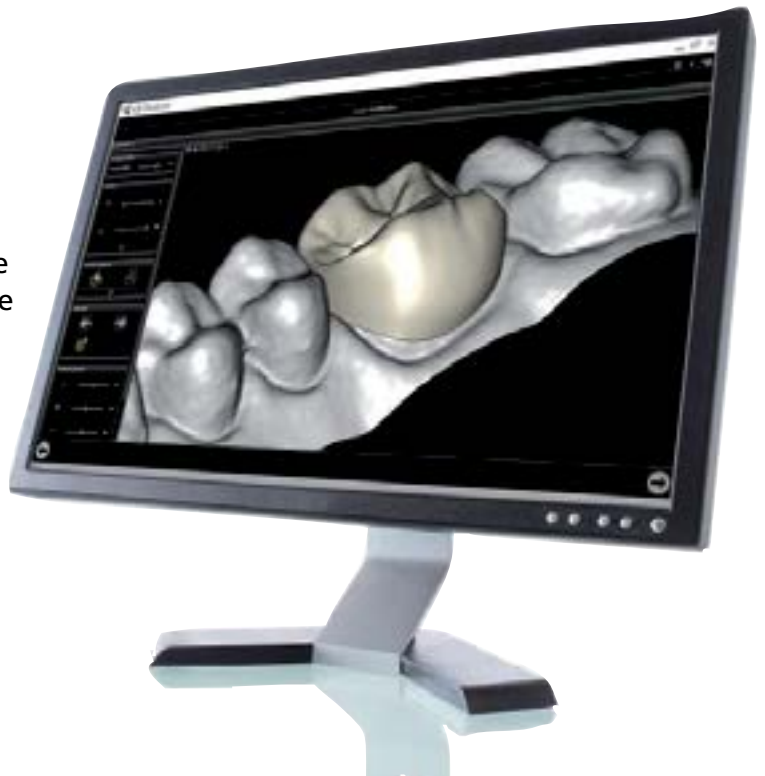
Requisitos informáticos recomendados (véase la página 29)

Software CS Restore

NOVEDAD

Diseño de restauraciones rápido, sencillo y automático.

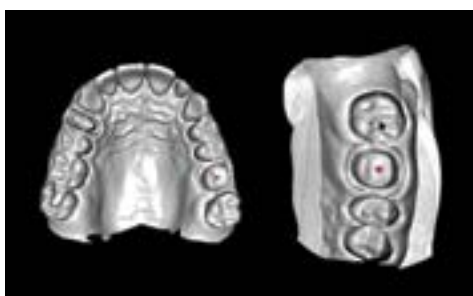
CS Restore, que forma parte del conjunto de restauraciones CAD/CAM de CS Solutions, simplifica radicalmente el proceso de diseño. El sistema le guía paso a paso y automatiza las tareas tales como el trazado de la línea de márgenes, el diseño de dientes y el control de oclusiones.



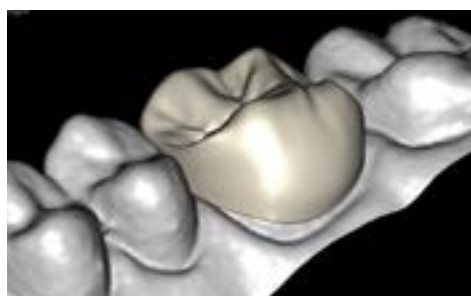
Características y ventajas

- Restauraciones completas con solo unos 'clicks'.
- Software intuitivo que guía a los odontólogos a través del proceso de diseño.
- Puede utilizarse para coronas, inlays y onlays.
- Restauraciones bioadaptables para un ajuste personalizado y resultados altamente funcionales.
- Sistema abierto, con opciones versátiles para impresiones digitales.

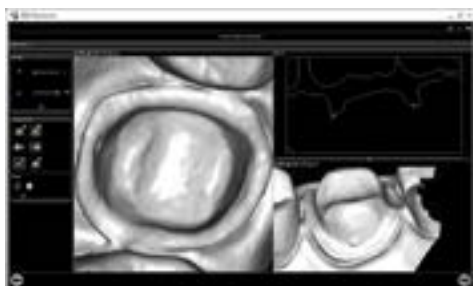
Producto	N.º Cat.
CS Restore	5310362



Modelo 3D automático



Propuesta inicial bioadaptable



Trazado de márgenes automático



Herramientas de diseño intuitivas

Exploración de impresiones CBCT



Modelos 3D precisos y mayores capacidades de diagnóstico.

Incluya impresiones digitales a la lista de aplicaciones de los sistemas CBCT de Carestream Dental. Con el CS 9300 o el CS 9000 3D, es posible realizar impresiones tradicionales para crear modelos 3D de alta precisión de forma rápida y sencilla. Carestream Dental permite realizar una transición sencilla a la tecnología digital a través de un flujo de trabajo de impresión familiar y un alto nivel de precisión.

Características y ventajas:

- Exploración precisa, incluso en áreas de difícil acceso, para obtener resultados clínicos superiores.
- Impresiones digitales con la mayor resolución (15 µm).
- Funciona con cualquier tipo de material de impresión de silicio.
- Admite indicaciones en dientes individuales (corona completa, inlay, onlay).
- Interfaz intuitiva y plataforma específica para una exploración rápida y precisa.



* Se necesita un kit de actualización para las unidades 3D fabricadas antes de 2011.

Tres pasos sencillos para un modelo 3D



1 Obtenga la impresión y la mordida con el material de silicio

2 Explore la impresión con el sistema CS 9300 o CS 9000 3D

3 Las exploraciones se convierten automáticamente a un modelo 3D

RVG 5100

Sistema de radiografía digital

Solución de adquisición de imágenes digitales económica y de alta calidad para todas las aplicaciones.

Características y ventajas:

- Resolución verdadera de 14 pares de líneas/mm - equivalente o mejor que la mayoría de los sensores de otros fabricantes.
- Justo por detrás de los sistemas RVG 6500 y RVG 6100 en cuanto a calidad de imagen.
- Cable situado en la parte trasera del sensor para un posicionamiento preciso y fluido.
- Esquinas redondeadas para una mayor comodidad del paciente.
- Excelente para clínicas de múltiples sillones.

Producto	N.º Cat.
RVG 5100 de tamaño 1	5154802
RVG 5100 de tamaño 2	5154794
Care-Protect de 3 años para la gama RVG	5307350



Especificaciones técnicas

Sensor de tamaño 1



Sensor de tamaño 2



Resolución verdadera de imagen*	14 pl/mm	14 pl/mm
Tamaño de píxel	18,5 µm	18,5 µm
Dimensiones externas	27,5 x 37,7 mm	32,2 x 44,1 mm
Dimensiones del área activa	22 x 30 mm (660 mm ²)	27 x 36 mm (972 mm ²)
Número de píxeles	1,92 millones	2,76 millones
Propósito	Sensor multiuso	Exámenes con aleta de mordida
Sensor	CMOS con tecnología de fibra óptica	
Conexión	USB 2.0	

Requisitos informáticos recomendados (véase la página 29)

*¿Lo sabía? La resolución teórica es un cálculo de lo que el sensor es capaz de realizar en un mundo ideal, basándose únicamente en el número de píxeles y el tamaño de píxel del sensor CMOS. Por el contrario, la **resolución verdadera** incluye los componentes del producto terminado, con los selladores, las capas contra golpes, los centelleadores y las carcasas de protección, así como el ruido del detector y las vibraciones del escáner para determinar la resolución medida en pl/mm.

RVG 6100

Sistema de radiografía digital

Este sistema puede utilizarse en todos los procedimientos radiológicos dentales, pero resulta especialmente idóneo para exploraciones de endodoncia en las que se requiere un alto nivel de detalle.

Características y ventajas:

- Reproducción de detalles inigualable para sus requisitos de exploraciones complejas.
- Diseño ergonómico para un posicionamiento más fácil y preciso.
- Esquinas redondeadas para una mayor comodidad del paciente.
- Tamaño pediátrico 0 con menor radiación de hasta el 40% que los sensores más grandes.
- Cable USB flexible y de fácil manejo, para utilizarse en clínicas de varios sillones.






Producto	N.º Cat.
RVG 6100 tamaño 1	5154828
RVG 6100 tamaño 2	5154810
RVG 6100 tamaño 0	5155114
Care-Protect de 3 años para la gama RVG	5307350



El sistema RVG 6100 se suministra con varios accesorios, entre lo que se incluyen un paquete de muestra de fundas higiénicas, posicionadores y un soporte de montaje.

Especificaciones técnicas

	Sensor de tamaño 0	Sensor de tamaño 1	Sensor de tamaño 2
			
Resolución verdadera de imagen*	15 pl/mm	> 20 pl/mm	> 20 pl/mm
Tamaño de píxel	18,5 µm	18,5 µm	18,5 µm
Dimensiones externas	22,2 x 30,8 mm	27 x 36 mm	32,2 x 44,1 mm
Dimensiones del área activa	17 x 22 mm (374 mm ²)	22 x 30 mm (660 mm ²)	27 x 36 mm (972 mm ²)
Número de píxeles	1,08 millones	1,92 millones	2,76 millones
Propósito	Exámenes pediátricos	Sensor multiuso	Exámenes con aleta de mordida
Sensor	CMOS con tecnología de fibra óptica		
Conexión:	USB 2.0		

Requisitos informáticos recomendados (véase la página 29)

*¿Lo sabía? La resolución teórica es un cálculo de lo que el sensor es capaz de realizar en un mundo ideal, basándose únicamente en el número de píxeles y el tamaño de píxel del sensor CMOS. Por el contrario, la **resolución verdadera** incluye los componentes del producto terminado, con los selladores, las capas contra golpes, los centelleadores y las carcasas de protección, así como el ruido del detector y las vibraciones del escáner para determinar la resolución medida en pl/mm.

CS 7600

Sistema de placa radiográfica intraoral

El CS 7600 hace que la migración a un sistema digital sea fácil y económica. El primer sistema de placa radiográfica que ofrece un flujo de trabajo totalmente automatizado y protegido. Su diseño mejora la productividad y experiencia del usuario, y permite que varios usuarios puedan utilizar el sistema en varios pacientes al mismo tiempo, sin necesidad de esperar y sin riesgo de errores.

Características y ventajas:

- Alta resolución de imagen (18 pl/mm) con un amplio intervalo de exposición.
- La primera imagen puede verse en sólo 5 segundos. El tiempo de procesamiento de la serie de boca completa es de 2 a 6 minutos.
- Varios usuarios pueden utilizar el sistema al mismo tiempo.
- La memoria incorporada elimina el riesgo de perder imágenes y permite a los usuarios explorar las placas durante un fallo de red.
- **Tecnología Scan & Go**
 - Flujo de trabajo totalmente automatizado y seguro, elimina el riesgo de mezcla de placas, confusión y errores.
 - Gestión protegida para múltiples usuarios y múltiples pacientes al mismo tiempo.
 - La exploración de alto volumen reduce el tiempo de funcionamiento.
- Los servicios remotos ayudan a reducir el tiempo improductivo y optimizan los costos de servicio.



Producto	N.º Cat.
CS 7600	1014307
CS 7600 Dispositivo Scan & Go	1014315
Care-Protect de 3 años para CS 7600	5306659

Especificaciones técnicas

Resolución de exploración de placa radiográfica	Superalta resolución	hasta 18 pl/mm
	Alta resolución	14 pl/mm
	Alta velocidad	8 pl/mm
Tamaños de placa	Tamaño 0 – 22 mm x 35 mm	
	Tamaño 1 – 24 mm x 40 mm	
	Tamaño 2 – 31 mm x 41 mm	
	Tamaño 3 – 27 mm x 54 mm	
	Tamaño 4 – 57 mm x 76 mm	
Alimentación eléctrica	100-240 V (ca), 50/60 Hz, 1,5 A	
Pantalla	Pantalla LCD a color de 7,5 cm (3,5")	
Dimensiones de la unidad (sin soporte)	266 x 237 x 259 mm (alt. x anch. x prof.)	
Peso	6 kg	
Requisitos informáticos recomendados (véase la página 29)		

CS 8000C

Sistema panorámico y cefalométrico digital

Un sistema económico del inventor de la tecnología de "toma única" para obtener imágenes nítidas y con una exposición perfecta en cuestión de segundos.

Características y ventajas:

- La tecnología de "toma única" captura la imagen en menos de un segundo, lo que reduce el tiempo de exposición y evita el riesgo de producir imágenes borrosas.
- Programas que satisfacen todas las necesidades: Imágenes de ATM, panorámica, panorámica segmentada y senos maxilares; aplicaciones para adultos y pediátricas.
- Sistema de dos sensores para una mayor fiabilidad - no es necesario realizar ninguna manipulación para ajustar desde el modo panorámico al cefalométrico.
- Posicionamiento cómodo del paciente para un mejor tratamiento.
- 3 filtros de realce ortodóncicos automáticos que revelan aún más detalles.
- Requisitos mínimos de espacio (anchura de sólo 2,30 m).



Producto	N.º Cat.
Entrada del paciente al sistema CS 8000C y brazo cefalométrico a la derecha	8479511
Entrada del paciente al sistema CS 8000C y brazo cefalométrico a la izquierda	1761089
Care-Protect de 3 años para CS 8000C	5307384

Especificaciones técnicas

Sensor	CCD
Escala de grises	16384 - 14 bits
Ampliación	1,2 (± 10 %) para radiografía panorámica, 1,14 para radiografía cefalométrica
Opciones del examen radiológico	Panorámica, panorámica segmentada, senos maxilares, ATM LA x 2, ATMA LA x 4, lateral, frontal AP / PA, oblicuo, submentovértice, carpo. Formato cefalométrico: 20 x 26 cm
Generador de rayos X y otras especificaciones	
Voltaje del tubo	60 - 90 kV
Corriente del tubo	2 - 15 mA
Frecuencia	140 kHz
Punto focal del tubo	0,5 mm (IEC 60336)
Filtración total	> 2,5 mm eq. Al
Dimensiones de la unidad	2250 (L) x 1261 (A) x 2315 (A) mm
Peso	145 kg

Requisitos informáticos recomendados (véase la página 29)

CS 8100

Sistema de imágenes extraorales

El sistema panorámico elegante y sencillo que es idóneo para utilizarlo todos los días. El sistema combina tecnologías avanzadas en un diseño ultracompacto, y proporciona todo lo que usted necesita para capturar imágenes de alta calidad y supernítidas en cuestión de segundos.

Características y ventajas:

- Unidad compacta y delgada, ideal para utilizarse en espacios reducidos.
- Los programas versátiles de obtención de imágenes cubren todas sus necesidades panorámicas diarias.
- Utilice los filtros de imagen sin artefactos para ajustar el contraste y la nitidez con un solo 'clic'.
- Obtenga imágenes en 10 segundos y acceda a ellas de forma instantánea.
- Posicionamiento del paciente "cara a cara", cómodo y práctico.
- Acceso para silla de ruedas.
- Incluye nuestro potente software de imágenes de fácil uso.
- Tecnología 2D+ exclusiva: permite la exploración bucal/lingual y la visualización de múltiples cortes para ofrecer más detalles que nunca.



red dot design award
winner 2013

Producto	N.º Cat.
CS 8100	5303045
Care-Protect de 3 años para CS 8100	5310321

Especificaciones técnicas

Modalidad panorámica

Sensor	CMOS
Escala de grises	4096 - 12 bits
Matriz del sensor	64 x 1312 píxeles
Ampliación	1,2 (± 10%)
Tiempo de exposición	4 a 14 segundos
Modo de exposición	4 tamaños de paciente (niño, pequeño, mediano, grande)
Opciones de exámenes radiológicos	Panorámica completa, panorámica segmentada, senos maxilares, ATM LA x 2, ATM LA x 4, 2D+
Voltaje de entrada (CA)	220 - 240 V - 50/60 Hz 100 - 130 V - 50/60 Hz

Generador de rayos X y otras especificaciones

Voltaje del tubo	60 - 90 kV
Corriente del tubo	2 - 15 mA
Frecuencia	140 kHz
Punto focal del tubo	0,5 mm (IEC 60336)
Filtración total	> 2,5 mm eq. Al
Dimensiones de la unidad	330 (L) x 894 (A) x 1596 (A) mm
Peso	72 kg

Requisitos informáticos recomendados (véase la página 29)

CS 9000

Sistema de imágenes extraorales

Sistema de alta gama para crear excelentes imágenes panorámicas digitales. Actualizable a sistema 3D y/o cefalométrico.

Características y ventajas:

- Posicionamiento "cara a cara" cómodo y práctico.
- Excelente calidad de imagen gracias al canal de enfoque adaptable a la morfología maxilar y a la tecnología del sensor mejorada.
- 5 programas panorámicos (consulte las especificaciones técnicas) y 12 configuraciones anatómicas.
- Interfaz de usuario de fácil uso controlada por ordenador que permite realizar ajustes rápidos en el dispositivo y el software.
- El diseño compacto permite que el posicionamiento sea más fácil que nunca.
- Actualizable al sistema 9000C para exploración cefalométrica. Para exploraciones 3D, elija el sistema CS 9000 3D. Para exploraciones panorámicas, cefalométricas y 3D, elija el sistema CS 9000C 3D.



Producto	N.º Cat.
CS 9000	5157433
Actualización cefalométrica	5211016
Actualización 3D	5157516
Care-Protect de 3 años para CS 9000	5307376

Especificaciones técnicas, véase la página 21
Requisitos informáticos recomendados (véase la página 29)

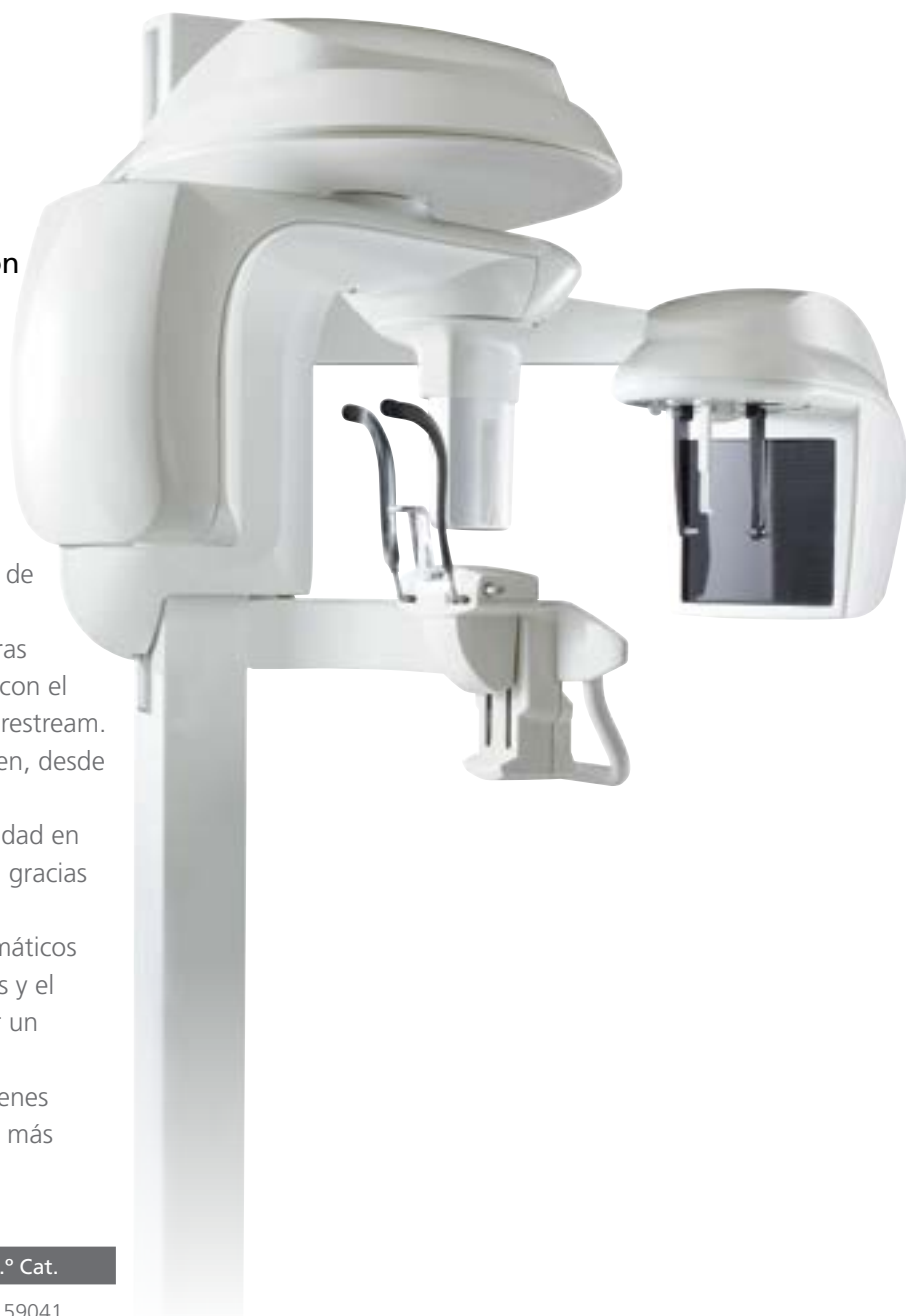
CS 9000C

Sistema panorámico y cefalométrico

Sistema "2 en 1" con funcionalidad panorámica y cefalométrica. Adquisición de imágenes cefalométricas de "toma única" para una mayor calidad de imagen. Actualizable a 3D.

Características y ventajas:

- Sistema radiológico "2 en 1" de alto rendimiento (panorámico y cefalométrico).
- La opción ideal para todas sus necesidades de trazados de ortodoncia.
- Reconozca puntos de referencia y estructuras anatómicas y realice trazados automáticos con el software incluido de imágenes dentales Carestream.
- Conjunto exclusivo de 5 formatos de imagen, desde 18 x 18 cm hasta 30 x 30 cm.
- Imágenes cefalométricas de la más alta calidad en menos de un segundo y con baja radiación gracias a la tecnología de "toma única".
- Los tres filtros ortodónticos de realce automáticos permiten mejorar la nitidez de las imágenes y el perfil de los tejidos blandos con sólo pulsar un botón.
- Actualícese al sistema 9000C 3D con imágenes 3D de campo focalizado para tener incluso más capacidades de diagnóstico.



Producto	N.º Cat.
CS 9000C	5159041
Care-Protect de 3 años para CS 9000C	5307384

Especificaciones técnicas, véase la página 21
Requisitos informáticos recomendados (véase la página 29)

CS 9000 3D

Sistema de imágenes extraorales

El campo de visión focalizado del sistema CS 9000 3D es idóneo para endodoncia, implantología y cirugía dental.

Características y ventajas:

- Solución económica "2 en 1" que combina tecnología 3D y panorámica real en un solo sistema.
- El sistema permite realizar exploraciones 3D con la resolución más alta del mercado y adquiere imágenes panorámicas de alta calidad.
- Las exploraciones 3D de dosis más baja del mercado* cubren un amplio conjunto de necesidades clínicas.
- Combina las ventajas de la adquisición 3D de campo focalizado (5 x 3,7 cm) con el programa de integración 3D (hasta 8,5 x 6,6 x 3,7 cm).
- Fácil uso e integración en la clínica con nuestro software de imágenes dentales Carestream, módulo 3D intuitivo y la ausencia de manipulación del sensor.
- El posicionamiento del paciente "cara a cara" reduce el riesgo de realizar readquisiciones.
- Compatible con CAD/CAM: Exploraciones para crear modelos digitales en 3D.

*Según estudio realizado por ICRP: Comisión Internacional de Protección Radiológica

Producto	N.º Cat.
CS 9000 3D	5157458
Actualización cefalométrica	5211016
Care-Protect de 3 años para CS 9000 3D	5307392

Especificaciones técnicas, véase la página 21

Requisitos informáticos recomendados (véase la página 29)



**Compatible con
CAD / CAM**

CS 9000C 3D

Sistema de imágenes extraorales

El sistema CS 9000C 3D es la solución "3 en 1" para sus necesidades de adquisición de imágenes: combina la potencia de las imágenes 3D de campo focalizado con adquisición panorámica y cefalométrica de toma única de última generación.

Características y ventajas:

- Mismas características que el sistema CS 9000 3D, junto con adquisición de imágenes cefalométricas, lo que ofrece una amplia gama de posibilidades de diagnóstico.
- 5 formatos de imagen, desde cráneo completo de 30 x 30 cm hasta campo pequeño de 18 x 18 cm para exposiciones de baja dosis.
- El reconocimiento automático de puntos de referencia permite ahorrar tiempo y mejora el flujo de trabajo.
- Proporciona una calidad de imagen excepcional gracias a su tecnología exclusiva de "toma única".
- Los tres filtros de realce ortodóncicos automáticos ofrecen detalles y vistas anatómicas inigualables.
- Compatible con CAD/CAM: Exploraciones para crear modelos digitales en 3D.



**Compatible con
C A D / C A M**

Producto	N.º Cat.
CS 9000C 3D	5159009
Care-Protect de 3 años para CS 9000C 3D	5307400

Especificaciones técnicas, véase la página 21

Requisitos informáticos recomendados (véase la página 29)

CS 9000 / CS 9000C / CS 9000 3D

Especificaciones técnicas**Modalidad 3D**

Tecnología	Tomografía volumétrica digital (TVD)
Sensor	CMOS
Escala de grises	16384 - 14 bits
Campo de visión (cm)	Volumen único: 5 x 3,7 cm (Diám x Alt.) Volúmenes unidos 9,3 x 7,4 x 3,7 cm
Tamaño de vóxel (µm)	76,5 x 76,5 x 76,5 µm
Tiempo de reconstrucción	Menos de 2 minutos

Modalidad cefalométrica

Tecnología	Disparo único
Sensor	CCD
Escala de grises	16384 - 14 bits
Matriz del sensor	2100 x 2092 píxeles
Ampliación	1,14
Tiempo de exposición	0,1 a 3,2 segundos
Opciones de exámenes radiológicos	Lateral, frontal (AP/PA), oblicua, submentovértice, carpo
Formatos cefalométricos	18 x 18 cm, 18 x 24 cm, 24 x 24 cm, 24 x 30 cm, 30 x 30 cm

Modalidad panorámica

Sensor	CCD
Escala de grises	16384 - 14 bits
Matriz del sensor	64 x 1536 píxeles
Ampliación	1,27
Tiempo de exposición	4 a 16 segundos
Modo de exposición	12 configuraciones anatómicas
Opciones de exámenes radiológicos	Panorámica, panorámica segmentada, senos maxilares, ATM LA x 2, ATM LA x 4

Generador de rayos X y otras especificaciones

Voltaje del tubo	60 - 80 kV (máx), modo pulsado para la modalidad 3D
Corriente del tubo	2-15 mA
Frecuencia	140 kHz
Punto focal del tubo	0,5 mm (IEC 336)
Filtración total	> 2,5 mm valor equivalente Al
Tensión de entrada	230 / 240 V - 50/60 Hz 100 - 130 V - 50/60 Hz
Dimensiones de la unidad	1.158 mm (L) x 1.595 mm (An) x 2.378 mm (Alt) Con módulo cefalométrico: 2.150 mm (L) x 1.595 mm (An) x 2.378 mm (Alt)
Peso	160 Kg, con módulo cefalométrico 199 Kg

Los sistemas también están disponibles en 100-130 V / 60 Hz. Póngase en contacto con su representante de ventas de Carestream Dental para obtener más información.

CS 9300 / CS 9300C

Sistema radiográfico digital

El CS 9300 es la solución radiográfica “todo en uno” para los profesionales de la odontología. El sistema, con su campo de visión flexible que ofrece radiografía 3D realmente adaptable, proporciona capacidades de diagnóstico sin precedentes y cubre el conjunto más amplio de aplicaciones clínicas en el mercado. Ajuste fácilmente la colimación del campo de visión, ajuste la resolución y cambie la posición según las especificaciones del examen. Independientemente del modo que seleccione, el CS 9300 ofrece una imagen de alta calidad a la vez que emite una irradiación optimizada para el paciente.

Características y ventajas:

- Tamaño de campo de visión ajustable desde 5 × 5 cm a 17 × 13,5 cm.
- Adaptable a todas las necesidades de exámenes.
- El diseño compacto y de fácil uso de la unidad se integra fácilmente en cualquier consulta.
- Combina radiografía panorámica líder en el mercado con potente radiografía 3D.
- Compatibilidad completa con DICOM; compatible con software de otros fabricantes: NobelGuide, Simplant y SureSmile.
- Radiografía cefalométrica de una toma opcional.
- Foco variable mediante imagen panorámica 2D.
- Compatible con CAD/CAM: Exploraciones para crear modelos digitales en 3D.

Ahora está disponible en dos versiones: CS 9300 y CS 9300 Select

Producto	N.º Cat.
CS 9300	5210646
CS 9300 Select*	5303573
Care-Protect de 3 años para CS 9300	5307418
CS 9300C	5210984
CS 9300C Select*	5303607
Actualización cefalométrica	5211016
Care-Protect de 3 años para CS 9300C	5307426

* El sistema CS 9300 Select no puede actualizarse al CS 9300



Compatible con
C A D / C A M

Radiografía extraoral digital

CS 9300



- Tamaño de vóxel De 90 a 500
- Campo de visión (cm): 5 x 5, 8 x 8, 10 x 5, 10 x 10, 17 x 6, 17 x 11, 17 x 13,5

CS 9300 Select



- Tamaño de vóxel De 90 a 300
- Campo de visión (cm): 5 x 5, 8 x 8, 10 x 5, 10 x 10

El sistema CS 9300 Select no puede actualizarse al CS 9300

Especificaciones técnicas

Modalidad 3D

Sensor	TFT
Modo de exploración	Continuo y por impulsos
Tiempo de exploración	12 a 28 segundos (+/- 10%)
Tamaño de vóxel (µm)	De 90 a 500
Campo de visión (cm) CS 9300	5 x 5, 8 x 8, 10 x 5, 10 x 10, 17 x 6, 17 x 11, 17 x 13,5
Campo de visión (cm) CS 9300 Select	5 x 5, 8 x 8, 10 x 5, 10 x 10
Tiempo de reconstrucción	Menos de 2 minutos en función de los requisitos recomendados del sistema informático

Modalidad cefalométrica

Sensor	CCD
Escala de grises	16384 - 14 bits
Matriz del sensor	2100 x 2092 píxeles
Ampliación	1,15
Tiempo de exposición	entre 0,1 y 3,2 segundos
Opciones de exámenes radiológicos	Lateral, frontal (AP/PA), oblicua, submentovértice, carpo
Tamaño del formato de adquisición (cm)	18 x 18, 18 x 24, 24 x 24, 24 x 30, 30 x 30

Modalidad panorámica






Sensor	TFT
Escala de grises	16384 - 14 bits
Matriz del sensor	64 x 1536 píxeles
Ampliación	1,22
Tiempo de exposición	4 a 16 segundos
Opciones de exámenes radiológicos	Panorámica, segmentada panorámica, seno maxilar

Generador de rayos X y otras especificaciones

Voltaje del tubo	60-80 kV
Corriente del tubo	2-15 mA
Frecuencia	140 kHz
Punto focal del tubo	0,7 mm (IEC 60336)
Tensión de entrada	220 - 230 - 240 V - 50/60 Hz, 100 - 110 - 130 V - 50/60 Hz
Dimensiones de la unidad	1.158 mm (L) x 1.595 mm (An) x 2.378 mm (Alt) Con módulo cefalométrico: 2.137 mm (L) x 1.595 mm (An) x 2.378 mm (Alt)
Peso	160 Kg, con módulo cefalométrico 199 Kg

Requisitos informáticos recomendados (véase la página 29)

Tabla comparativa de la gama extraoral

										
Modalidades y características	CS 8000C	CS 8100	CS 9000	CS 9000C	CS 9000 3D	CS 9000C 3D	CS 9300 Select	CS 9300C Select	CS 9300	CS 9300C
2D panorámica, ATM, senos	✓	✓	✓	✓	✓	✓	✓	✓	✓	✓
2D cefalométrico	✓	No disponible	Actualizable a cefalométrico	✓	Actualizable a cefalométrico	✓	Actualizable a cefalométrico	✓	Actualizable a cefalométrico	✓
Imágenes 3D	No disponible	No disponible	Actualizable a 3D	Actualizable a 3D	✓	✓	✓	✓	✓	✓
Tamaños del campo de visión 3D (cm)	No disponible	No disponible	No disponible	No disponible	5 x 3,7 ~7,5 x 3,7 (volumen unido)	5 x 3,7 ~7,5 x 3,7 (volumen unido)	Seleccionable: 5x5, 8x8, 10x5, 10x10	Seleccionable: 5x5, 8x8, 10x5, 10x10	Seleccionable 5x5, 8x8, 10x5, 10x10, 17x6, 17x11, 17x13,5	Seleccionable 5x5, 8x8, 10x5, 10x10, 17x6, 17x11, 17x13,5
Aplicaciones	CS 8000C	CS 8100	CS 9000	CS 9000C	CS 9000 3D	CS 9000C 3D	CS 9300 Select	CS 9300C Select	CS 9300	CS 9300C
Examen panorámico	•••	•••	•••	•••	•••	•••	•••	•••	•••	•••
Evaluación cefalométrica	•••			•••		•••		•••		•••
Implantología	•	•	•		••		•••		•	
Endodoncia					•••		••			
Ortodoncia	••			•••		•••		•••		•••
Periodoncia	•	•	•		•••		•••		•••	
Cirugía oral	•	•	••	•	•••	•••	•••	•••	•••	•••
Prostodoncia	•	•	•		••		•••		•••	•••
Restauración	•	•	•		••		•••		•••	•••

● Buena ●● Superior ●●● Óptima ***Las puntuaciones son simplemente una recomendación basada en las opiniones de nuestros líderes de opinión y usuarios. Un punto indica que cumple los requisitos básicos para la aplicación. Tres puntos indican que es la mejor opción.

Sistema de imágenes extraorales

CS 8000C / CS 8100



Radiografía panorámica y cefalométrica CS 8000C



Radiografía panorámica CS 8100



Imagen panorámica estándar



Panorámica estándar



Imagen panorámica pediátrica



Imagen panorámica pediátrica

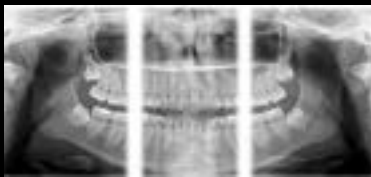
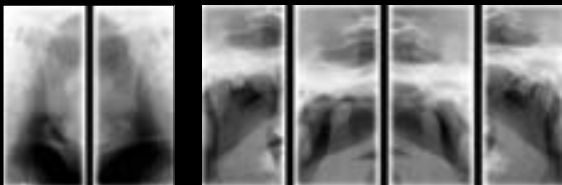


Imagen panorámica segmentada

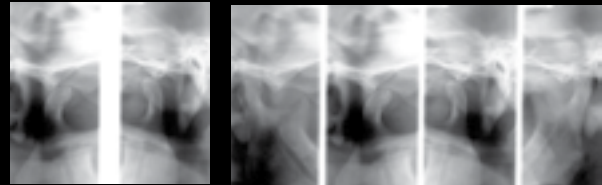


Panorámica segmentada



ATM lateral x2

ATM lateral x4

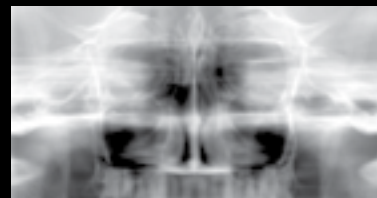


ATM lateral x2

ATM lateral x4



Senos maxilares



Seno maxilar

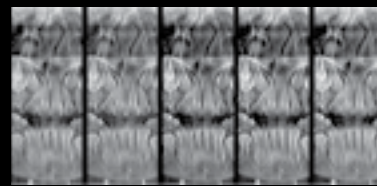


Vista lateral cefalométrica

Vistas PA/AP frontales cefalométricas

Vista submentovértice

Carpal



2D+

Sistema de imágenes extraorales

CS 9000



Imágenes panorámicas

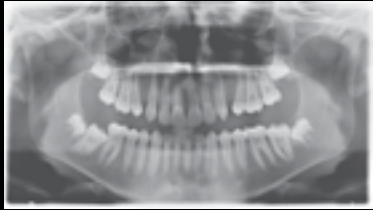
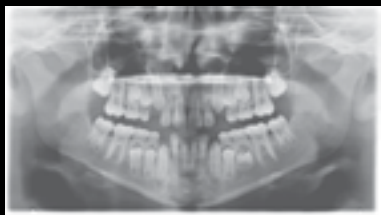


Imagen panorámica estándar



Panorámica pediátrica



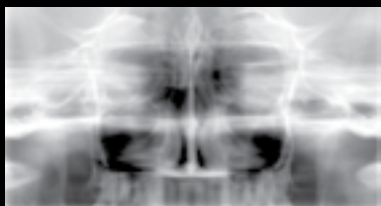
Imagen panorámica segmentada



ATM x2 lateral



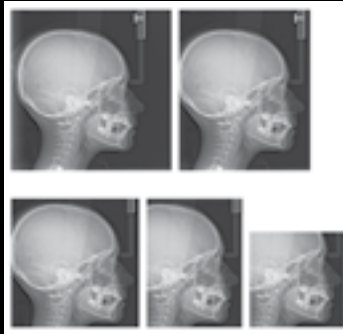
ATM x4 lateral



Senos maxilares



Imágenes cefalométricas



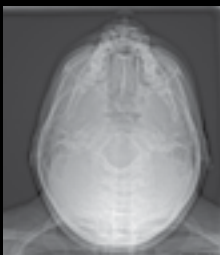
Vista lateral, varios formatos



AP frontal



PA frontal



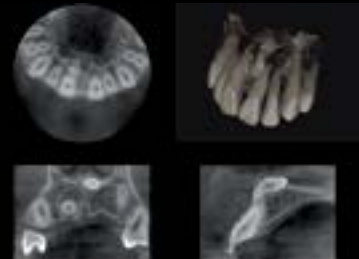
Submentovértice



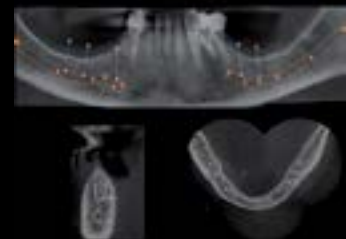
Carpal



Imágenes 3D



Programa 3D de campo focalizado (5 x 3,7 cm)



Programa de unión (stitching) 3D (hasta 8,5 x 6,6 x 3,7 cm)

Sistema de imágenes extraorales

CS 9300

Campo de visión	REGIÓN DE INTERÉS	IMÁGENES DE EJEMPLO		APLICACIONES RECOMENDADAS
17 x 13,5				<ul style="list-style-type: none"> • Ortodoncia • Plan de tratamiento complejo • Cirugía ortognática • Reconstrucción facial • Traumatismos • Análisis de seno y vías aéreas
17 x 11				<ul style="list-style-type: none"> • Ortodoncia • Plan de tratamiento complejo • Cirugía ortognática • Reconstrucción facial • Traumatismos • Análisis de seno y vías aéreas
10 x 10				<ul style="list-style-type: none"> • Implantología • Impactaciones complejas • Otros casos que implican las dos arcadas dentales • Evaluaciones de ATM individual
17 x 6 - ATMx2				<ul style="list-style-type: none"> • Evaluaciones de ATM doble
10 x 5				<ul style="list-style-type: none"> • Implantología • Impactaciones • Otros casos que implican una arcada dental
8 x 8 - ATMx1				<ul style="list-style-type: none"> • Evaluaciones de ATM individual
8 x 8				<ul style="list-style-type: none"> • Implantología • Impactaciones complejas • Otros casos que implican las dos arcadas dentales
5 x 5				<ul style="list-style-type: none"> • Endodoncia • Implantes individuales • Impactaciones • Planificación TAD • Aplicaciones que requieren un alto nivel de detalle (90 µm)

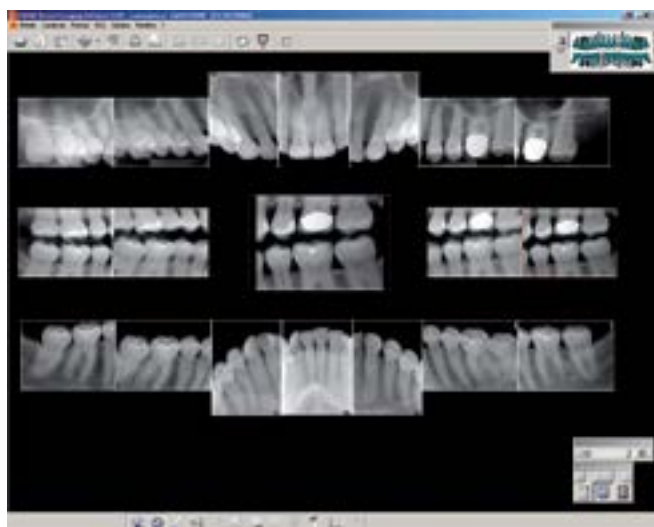
Dental Imaging Software

Dental Imaging Software (DIS) es un software radiográfico de fácil uso que se ha diseñado y desarrollado específicamente para diagnóstico radiológico.

DIS es el software principal para todos los sistemas: es robusto, fácil de utilizar, le ayuda a optimizar su proceso radiográfico y le permite concentrarse en lo que más importa: sus pacientes.

Características y ventajas:

- Software de calidad superior y fácil de utilizar.
- Se incluye como estándar en todos los productos radiográficos digitales dentales Carestream.
- Puede utilizarse como el panel de control para todos nuestros sistemas.
- Diseñado específicamente para diagnósticos radiológicos dentales.
- Puede utilizarse como programa independiente o integrarse con software de gestión de clínica.
- No es necesario adquirir licencias adicionales.



El Dental Imaging Software (edición Windows) se distribuye en 2 DVD: Suite DIS + controladores

Producto	N.º Cat.
Dental Imaging Software Windows	5303714

El software controla todos los productos Carestream Dental

- Software de radiografía fácil de utilizar.
- Es posible acceder a todas las características con sólo unos 'clicks' del mouse.
- Diseñado para ofrecer facilidad de uso al 100%.
- Idóneo para usuarios de PC principiantes.
- Alta calidad de imagen.
- Conexión en red.
- Opcional: Compatibilidad DICOM.



Requisitos informáticos recomendados

Para unidades intraorales: Gama de cámaras intraorales, Gama de sistemas RVG, CS 7600

	Visualización y adquisición
CPU	Intel Duo Core a 2 GHz
RAM	2 GB
Unidad de disco duro	1.2 GB para la instalación del software 80 GB de espacio libre para utilizar el software
Tarjeta gráfica	Placa NVIDIA compatible con Open Glide 1,2 con 256 MB de RAM de video
Monitor	17" ó mayor Resolución de pantalla mínima de 1024 x 768, modo de color de 32 bits
Sistema operativo	Windows XP Pro SP3 Windows 7 Pro 32/64 Bit
Interfaz Ethernet	1 Gbit para LAN
USB 2.0	3 puertos
Unidad de CD/DVD	Unidad de DVD-ROM

Para CS Solutions: CS 3000, CS 3500, CS Restore

	Visualización y adquisición
CPU	Ordenador portátil: 2,4 GHz Intel Core i7 / Ordenador de escritorio: 3,4 GHz Intel Core i7
RAM	8 GB
Unidad de disco duro	1,2 GB para la instalación del software 120 GB de espacio libre para utilizar el software
Tarjeta gráfica	Ordenador portátil: NVIDIA GeForce GTX 660M o similar Ordenador de escritorio: NVIDIA GeForce GTX 560 o similar Admite Direct X 11, Open GL 4.3, Open CL 1.1
Monitor	17" o más grande, resolución mínima de pantalla de 1.280 x 800, modo de color de 32 bits
Sistema operativo	Windows 7 Pro 64 bits
Interfaz Ethernet	1 Gbit para LAN
USB 2.0	3 puertos
Unidad de CD/DVD	Unidad de DVD-ROM

Para unidades extraorales: CS 8000C, CS 8100, Gama CS 9000, Gama CS 9300

	Visualización	Cefalométrica
CPU	Intel Duo Core a 2 GHz	Intel Duo Core a 2 GHz
RAM	4 GB	4 GB
Unidad de disco duro	1,2 GB para la instalación del software 250 GB de espacio libre para utilizar el software	4 GB para la instalación del software 250 GB de espacio libre para utilizar el software
Tarjeta gráfica	2D – Tarjeta PCI Express con min 512 MB 3D – Tarjeta gráfica NVIDIA Compatible con CUDA 3, mínimo 200 núcleos CUDA	2D – Tarjeta PCI Express con min 512 MB 3D – Tarjeta gráfica NVIDIA Compatible con CUDA 3, mínimo 200 núcleos CUDA
Monitor	19" o mayor Resolución de pantalla mínima de 1.280 x 1.024, modo de color de 32 bits	19" o mayor Resolución de pantalla mínima de 1.280 x 1.024, modo de color de 32 bits
Sistema operativo	Windows XP Pro SP3 Windows 7 Pro 32/64 Bit	Windows XP Pro SP3 Windows 7 Pro 32/64 Bit CS 8100 – solo Windows 7 Pro 32/64 Bit
Interfaz Ethernet	1 Gbit para LAN	1 Gbit para conexión de enlace con el sistema 1 Gbit para LAN CS 9300 - una ranura PCI libre para Intel Pro 1000 GT PCI (suministrada con la unidad)
Unidad de CD/DVD	Se requiere una unidad grabadora de DVD	
Soporte de copia de seguridad	Unidad de disco duro externa extraíble y portátil	
Mouse	Se necesita un mouse con 2 botones y rueda de desplazamiento	

NOTA IMPORTANTE: Se debe verificar que la configuración del sistema informático sea compatible con los requisitos del sistema informático. Si es necesario, póngase en contacto con nuestro servicio al cliente para obtener los últimos requisitos del sistema informático. El ordenador y los equipos periféricos deben cumplir la norma IEC 60950.

CARE PROTECT: NUEVOS PAQUETES

Atención continua, que va más allá de la garantía.



Es un placer comunicarle las nuevas mejoras de nuestra familia de productos Care Protect. Los nuevos paquetes de Care Protect ofrecen a sus clientes hasta cinco años de “tranquilidad”, dicha modalidad está disponible para la mayoría de los productos Carestream Dental.

Nuestra propuesta de Care Protect ha sido mejorada para:

- Hasta 3 años de garantía extendida para todos los sensores y Cámaras.
- Hasta 3 años de garantía extendida para todos los generadores Intraorales.
- Hasta 3 años de garantía extendida para todos las unidades Extraorales.

N.º Cat.	Descripción	Precios
5307350	RVG Familia - Soporte Care Protect	Consultar
5307368	CS Familia de Cámaras Intraorales - Soporte Care Protect	Consultar
5306659	CS7600 - Soporte Care Protect	Consultar
5306782	CS2100 / CS2200 & RHF 150 - Soporte Care Protect	Consultar
5307376	CS8000 / CS9000 - Soporte Care Protect	Consultar
5307384	CS8000C / CS9000C - Soporte Care Protect	Consultar
5307392	CS9000 3D - Soporte Care Protect	Consultar
5307400	CS9000C 3D - Soporte Care Protect	Consultar
5307418	CS9300 - Soporte Care Protect	Consultar
5307426	CS9300C - Soporte Care Protect	Consultar

Todas estas extensiones de garantía deben ser vendidas en el primer año de la garantía del producto.

Ahora le ofrecemos la posibilidad de utilizar estos paquetes como una propuesta de soporte continuo único para nuestros clientes. Care Protect le da la oportunidad de planear sus recursos y evitar gastos no programados en el mantenimiento de sus equipos, con lo cual asegura la continuidad en la operación de sus equipos y la satisfacción de sus clientes.

¿Alguna pregunta? Nuestro equipo de operaciones podrá atenderle en:

info-ar@carestream.com

info-cl@carestream.com

Saludos Cordiales,

El Equipo Carestream Dental.

PÓLIZAS DE SERVICIO CARE PROTECT

Con el fin de brindarle un soporte continuo a sus equipos y tranquilidad en su operación, le ofrecemos 6 tipos de contratos con los cuales esperamos cubrir las diferentes necesidades de soporte que requieran sus equipos y su negocio.

PM10

- **Actualización del software.**
Se incluyen para mantener actualizada su aplicación.

PM15

- **Actualización del software.**
- **Mantenimiento preventivo.**
Se proporcionan los mantenimientos preventivos que de acuerdo con la documentación de fabricación es necesario realizar a sus equipos. No Incluye los materiales que sea necesario reemplazar.
- **Descuento de 10% en partes (No incluye Sensor y/o Generador) 5 % en mano de obra.**
Se otorga un descuento de 10% de acuerdo a los precios de lista en partes que sea necesario utilizar en caso que su equipo requiera de una reparación, así como un 5% de descuento en los precios de lista de mano de obra.

PM30

- **Actualización del software.**
- **Mantenimiento preventivo.**
- **Descuento de 20% en partes (No incluye Sensor y/o Generador) 10 % en mano de obra.**
Se otorga un descuento de 20% de acuerdo a los precios de lista en partes que sea necesario utilizar en caso que su equipo requiera de una reparación, así como un 10% de descuento en los precios de lista de mano de obra.

BÁSICO

- **Actualización del software.**
- **Mantenimiento preventivo.**
- **Mantenimiento correctivo.**
Se incluye el costo de la mano de obra que sea necesario utilizar en caso que su equipo presente fallos por desgaste, propios de la operación.
- **Descuento de 30% en partes (No incluye Sensor y/o Generador)**
Se otorga un descuento de 30% de acuerdo a los precios de lista en partes que sea necesario utilizar en caso que su equipo requiera de una reparación.

AVANZADO

- **Actualización del software.**
- **Mantenimiento preventivo.**
- **Mantenimiento correctivo.**
- **Repuestos (No incluye Sensor y/o Generador)**
Se incluyen los repuestos que por desgaste propio de la operación normal del equipo sea necesario reemplazar.
- **Descuento de 30% en sensor y generador.**
Se otorga un descuento de 30% en los precios de lista de los sensores y/o generadores en caso que sea necesario su reemplazo.

PREMIERE

- **Actualización del software.**
- **Mantenimiento preventivo.**
- **Mantenimiento correctivo.**
- **Repuestos.**
Se incluye el reemplazo de una pieza de cada uno de los sensores y/o generador durante la vigencia del contrato.

NOTAS:

La duración mínima de la póliza es de un año y podrá ser contratada de forma multianual, con excepción del tipo Premiere que su contratación es mínimo de 3 años.

Si usted cuenta con una conexión remota vía DSL con IP fija para nuestro equipo, se le otorgará un descuento adicional.

EL Equipo Carestream Dental.

¿Está buscando una solución de adquisición de imágenes?

Tenemos la plena confianza de tener la solución ideal para todas las clínicas.

- Una gama completa de sistemas de radiografía y adquisición de imágenes dentales.
- 100 años de experiencia en adquisición de imágenes dentales.
- Desarrollo y fabricación de productos en nuestras propias instalaciones.
- Red mundial de distribuidores y asistencia.
- El inventor de la tecnología del sensor intraoral.
- Calidad superior.

¿Desea más información?

www.carestreamdental.com

O bien póngase en contacto con su distribuidor autorizado local.